

# MIL SPEC ANTIDOTE® RESERVOIR

Meet the Mil Spec Antidote® 軍事的な特殊な防御手段、矯正手段などに適しています。Mil Spec Antidote RESERVOIR® はどんな任務の変化や戦闘環境の変化にも耐えられる究極の運搬システムです。



**1/4 TURN CAP**  
開閉しやすく安全に閉鎖できるようになっています。



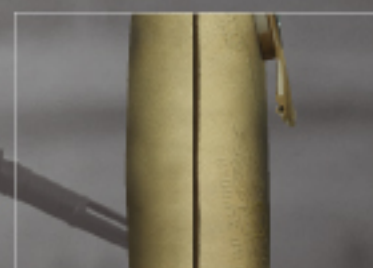
**AIR LIGHT FILL PORT**  
従来のリザーバーより軽量化されています。



**QL HYDROLOCK®**  
水圧式停止装置：片手で容易に扱えるようにレバー操作で水を停止させることができます。



**BIG BITE® VALVE & COVER**  
特許取得の密閉式バルブで水漏れを防止し、バルブカバーが咬口を清潔に保持します。



**LOW PROFILE**  
側面を特殊加工で設計しており、水量に係らず安定し厚みも薄くなるように作られています。



**QUICK LINK**  
Hydrolink Replacement Tubeを水漏れすることなく、素早く切り離すことが出来るようになっています。



# ANTIDOTE® LUMBAR RESERVOIR

NEW

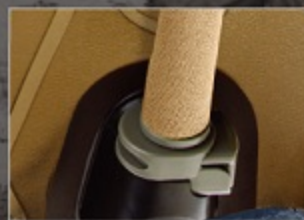
リザーバーは更なる進化を



**CONTOURED BACK PANEL**  
背中にかかる比重を軽減し、フィット性にも優れています。



**BACK PANEL HYDRATION COMPARTMENT**  
バック底部に配置し重量やリザーバー内圧をより安定的に伝達されるよう設計。



**AUTO-SHUTOFF**  
QuickLink™システムによりチューブ脱着時の水漏れを防止。



## LUMBAR RESERVOIR

デザインを一新し、水の重量や重心をより安定させるよう下側に幅広く設計。

## ANTIDOTE® LUMBAR RESERVOIR 搭載モデル

### SKIRMISH

規格 52cm x 37cm x 31cm  
容積 バック単体: 33L 総容積: 36L  
重量 リザーバーが空の状態: 2.19kg



### RUBICON

規格 56cm x 37cm x 33cm  
容積 バック単体: 47L 総容積: 50L  
重量 リザーバーが空の状態: 2.65kg

